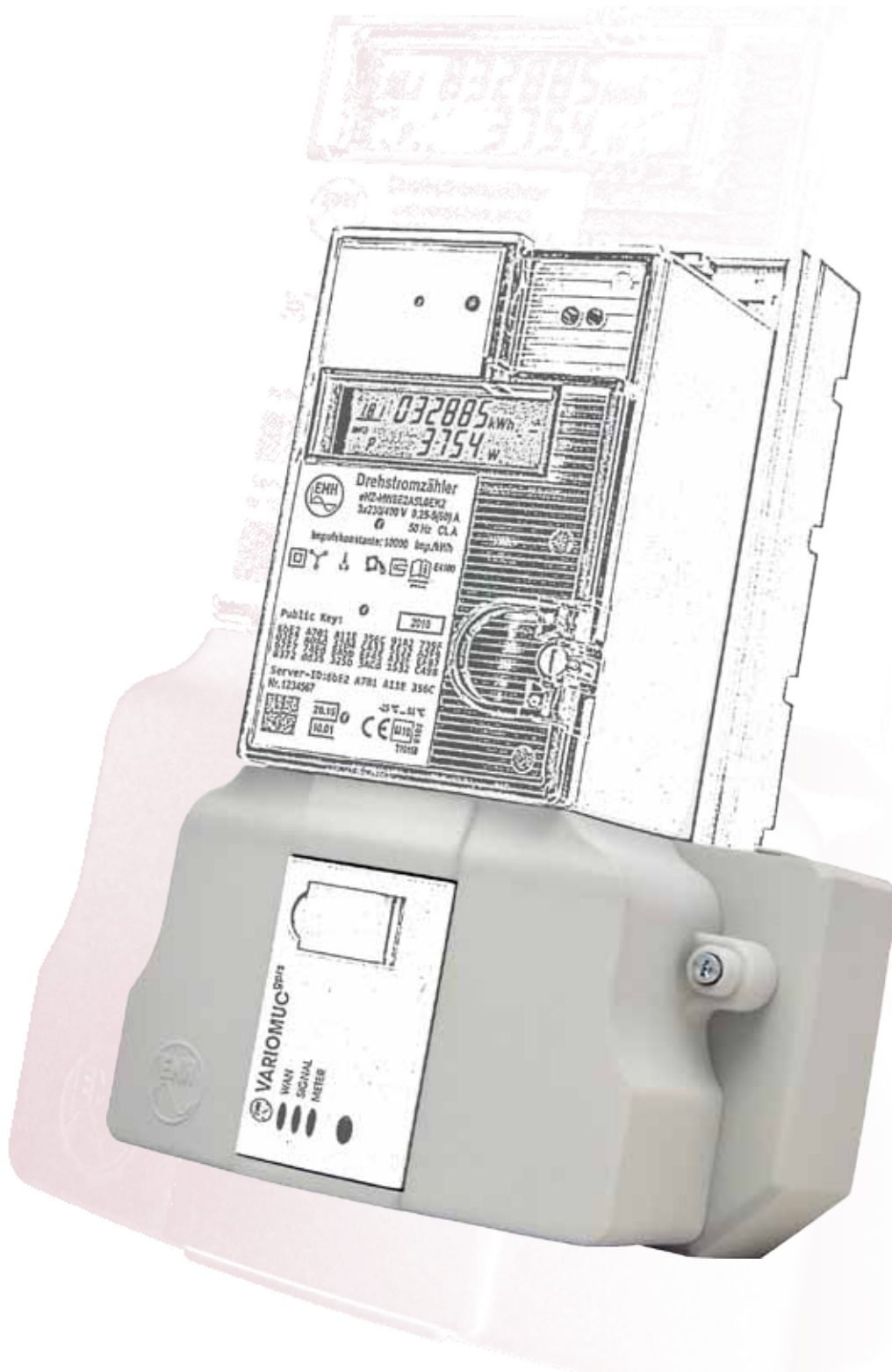


# MKKD-eHZ

## MontageKit KlemmenDeckel

- ✓ für eHZ-Anwendungen
- ✓ DIN-Schienen Montage von Zusatzgeräten



### EMH metering

GmbH & Co. KG

Neu-Galliner Weg 1  
19258 Gallin  
GERMANY

Tel. +49 38851 326-0  
Fax +49 38851 326-1129

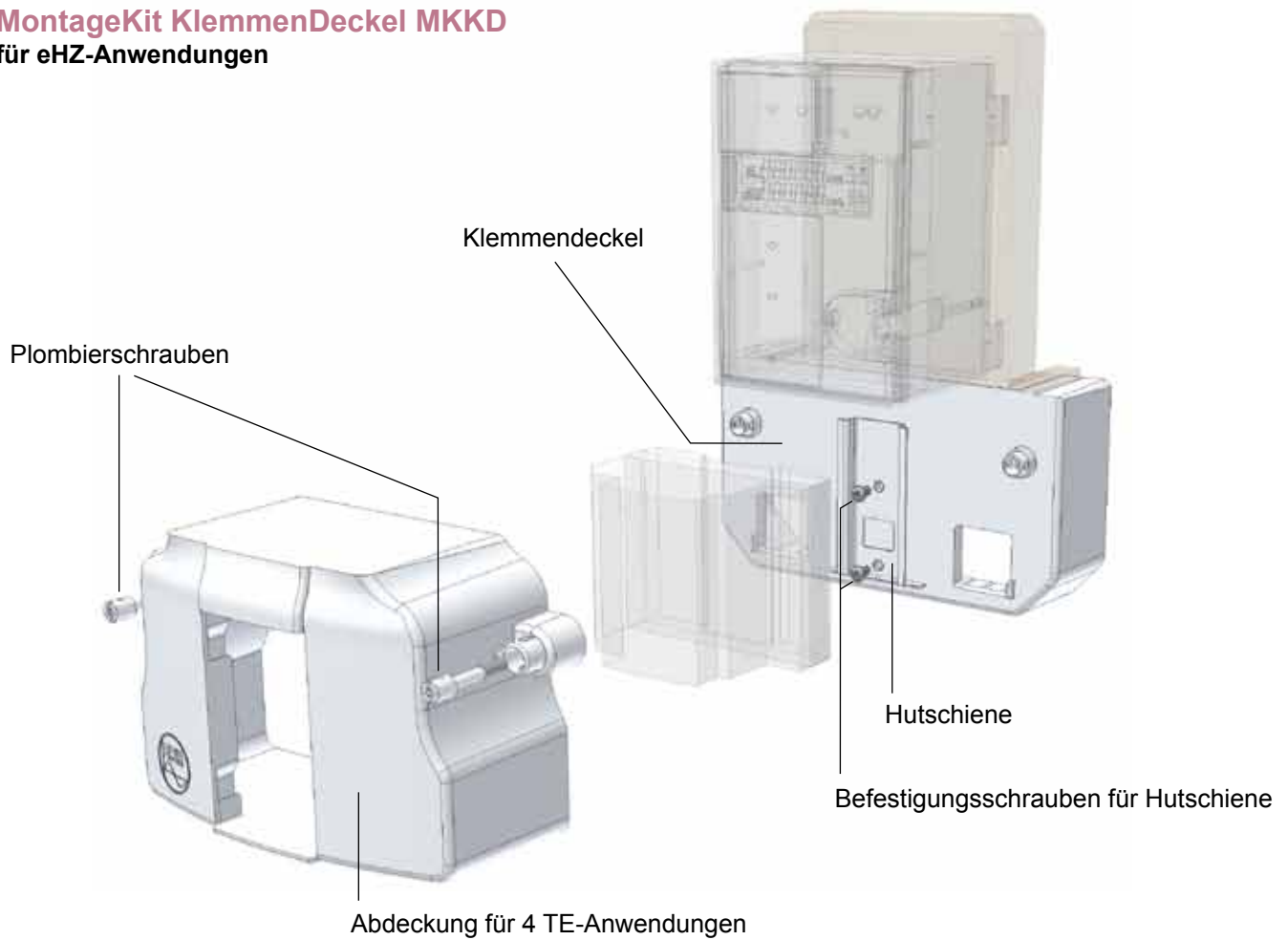
Niederlassung Mannheim:

EMH metering GmbH & Co. KG  
Hans-Thoma-Straße 100  
68163 Mannheim  
GERMANY

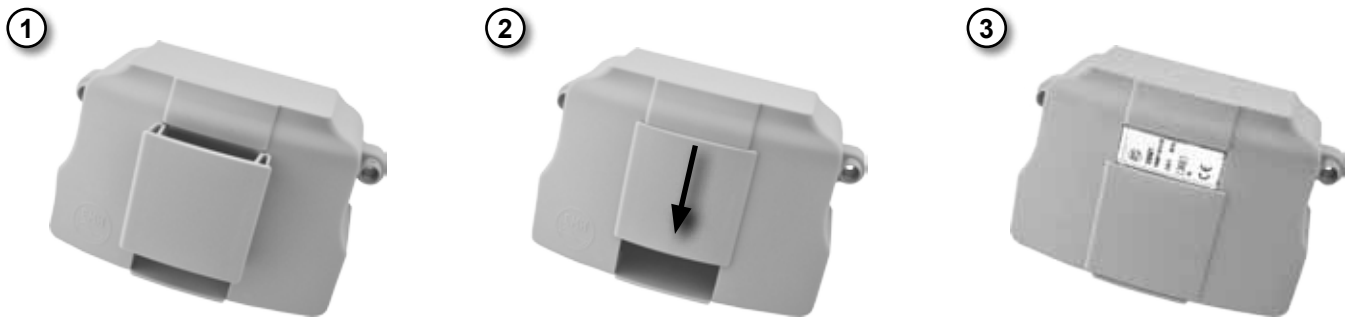
Tel. +49 621 410749-0  
Fax +49 621 410749-1629

E-Mail [info@emh-metering.com](mailto:info@emh-metering.com)  
Web [www.emh-metering.com](http://www.emh-metering.com)

## MontageKit KlemmenDeckel MKKD für eHZ-Anwendungen



### Einsetzen der Zusatzblende (3 TE breit) für das VMMT-Tarifsteuermodul



### Technische Daten

<b>Abmessungen</b>	178 x 100 x 110 (B x H x T) mm
<b>Gehäusematerial</b>	Polycarbonat glasfaserverstärkt, halogenfrei, recyclebar
<b>Brandeigenschaften</b>	gem. DIN EN 62052-11

Technische Änderungen vorbehalten!

### Achtung:

Nur eine geschulte Elektrofachkraft darf Montagearbeiten an Elektrizitätszählern vornehmen.  
Die ortsüblichen Sicherheitsvorschriften für Elektroinstallationen sind einzuhalten.

